

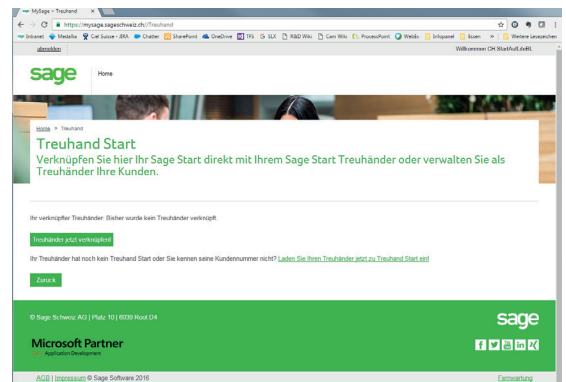
# Neuheiten Sage Start 2017

Einfach starten. Erfolgreich wachsen.

Sie digitalisieren wichtige Geschäftsprozesse, arbeiten online mit Ihrem Treuhänder zusammen, sichern sich alle Vorteile des neuen Zahlungsverkehrs und werten Kosten und Erfolg detaillierter aus. Grosse und kleine Neuerungen, damit Ihre Administration noch mehr zur Nebensache wird.

## Ihr Treuhänder – immer da, wo Sie ihn brauchen

Sie möchten, dass Ihr Treuhänder Ihre Löhne abwickelt, direkt in Ihre Finanzbuchhaltung verbucht – ohne dass Sie selber die Lohnbuchhaltung kaufen müssen? Mit Sage Start kein Problem. Sie entscheiden, was der Treuhänder für Sie erledigt. Dank Cloud können Sie ihm Zugriff auf Ihre Daten geben und parallel auf der gleichen Datenbasis arbeiten. Mit Sage Start Version 2017 gehört der Datenaustausch mit dem Treuhänder per E-Mail definitiv der Vergangenheit an.



nur mit Abo Gold möglich

## Bereit für neuen Zahlungsverkehr

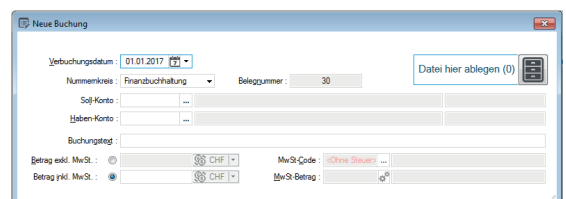
Die Schweiz erhält mit ISO 20022 einen neuen, obligatorischen Standard im Zahlungsverkehr. Sage Start unterstützt schon heute alle neuen Formate. So führen Sie Zahlungen und den Bankkontenabgleich mit allen Schweizer Banken hochgradig automatisiert durch und verbessern gleichzeitig Ihr Cash Management.



ab Linie Lite

## Mini-Archiv macht Belegsuche überflüssig

Wiederfinden macht Freude. Legen Sie Rechnungen und Belege einfach per drag&drop bei der entsprechenden Buchung ab. Dank Cloud kann auch Ihr Treuhänder auf die verknüpften Dokumente zugreifen und Sie noch besser im Tagesgeschäft unterstützen.

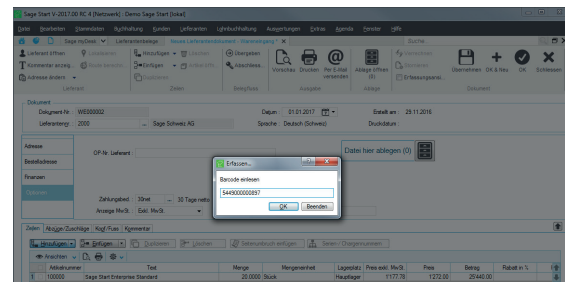


ab Linie Lite

## Artikel schnell und fehlerfrei verwalten

Der Barcode ist heute allgegenwärtig und klassifiziert Waren eindeutig. Mit Sage Start nutzen Sie diesen Vorteil für sich. Artikel erfassen, Lieferscheine oder Rechnungen erstellen: Erledigen Sie diese Arbeiten ganz einfach mit Ihrem Barcode-Scanner. Sie sparen Zeit und minimieren Fehler in der Erfassung.

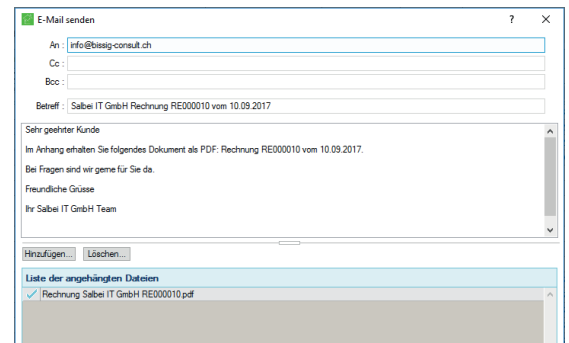
ab Linie Standard



## Schneller beim Kunden, schneller zum Geld

Ihre Kunden wünschen die Rechnung per E-Mail? Mit Sage Start erstellen Sie individuelle Vorlagen und versenden diese direkt via Outlook oder über das integrierte E-Mail-Tool. Seit diesem Jahr sind Rechnungen neu auch ohne digitale Signatur rechtsgültig.

ab Linie Lite



## Kosten jederzeit im Griff

Sie wollen wissen, wie viele Fahrspesen pro Bereich angefallen sind? Dank der neuen Auswertung «Kostenstellen Auswertung» können Sie auf Kopfdruck auswerten, welche Kosten wo angefallen sind. Optimale Kontrolle dank der neuen Version 2017.

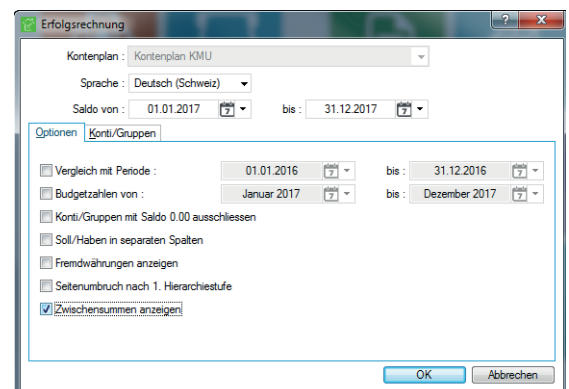
ab Linie Standard

KST Konto	Datum	Kontobezeichnung	Soll CHF	Haben CHF	Saldo CHF
<b>910 Administration</b>					
6210		Fahrzeug Benzin	100.00		S
6500		Büromaterial	46.30		S
6610		Werbedruckkosten	231.48		S
6640		Reisepesen	462.96		S
		<b>Total</b>	<b>840.74</b>	<b>0.00</b>	<b>840.74 S</b>
<b>920 Customer Support</b>					
6210		Fahrzeug Benzin	185.19		S
6500		Büromaterial	74.07		S
6610		Werbedruckkosten	833.33		S
		<b>Total</b>	<b>1'092.59</b>	<b>0.00</b>	<b>1'092.59 S</b>
<b>930 Product Delivery</b>					
6210		Fahrzeug Benzin	277.78		S
		<b>Total</b>	<b>277.78</b>	<b>0.00</b>	<b>277.78 S</b>

## Erfolgsrechnung mehrstufig auswerten

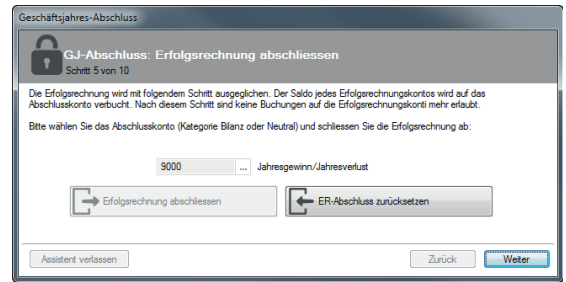
Wie hoch ist der Bruttogewinn 1 oder der Betriebsertrag? Neu können Sie die Erfolgsrechnung auf mit einem Klick mehrstufig auswerten und erhalten wichtige Kennzahlen, die für die sichere Unternehmensführung entscheidend sind.

ab Linie Lite



## Altes Geschäftsjahr wieder eröffnen

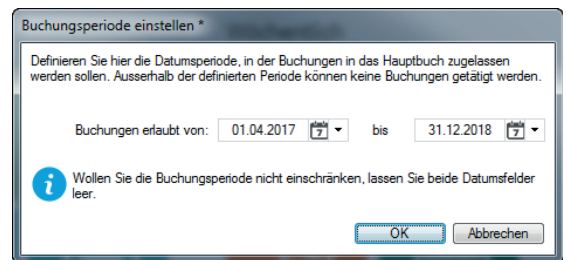
Mit der neuen Version 2017 können Sie den bereits getätigten Jahresabschluss rückgängig machen und das abgeschlossene Geschäftsjahr wieder eröffnen. Hilfreich, wenn Sie für das alte Geschäftsjahr noch umfassende Korrekturen vornehmen müssen.



ab Linie Lite

## Mehr Buchungssicherheit während dem Jahr

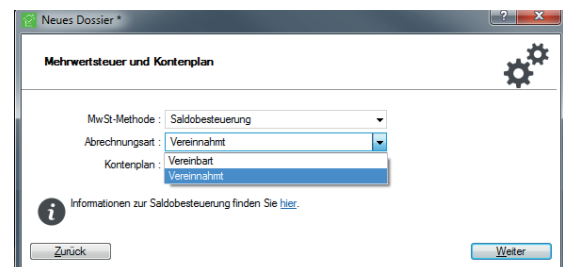
Sie haben das Quartal abgeschlossen und möchten dieses für weitere Buchungen sperren? Mit der Version 2017 definieren Sie Ihre Buchungsperioden selber. So arbeiten Sie sicherer und verhindern versehentliche Fehlbuchungen in bereits abgeschlossenen Perioden.



ab Linie Lite

## Alle Mehrwertsteuermethoden führen

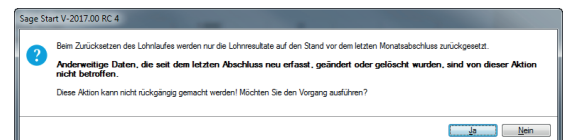
Neu können Sie die beiden MwSt.-Methoden Saldo- oder Pauschalbesteuerung auch „vereinnahmt“ führen und gesetzeskonform abrechnen. Somit stellt Sage Start sämtliche Abrechnungsarten zur Verfügung.



ab Linie Lite

## Lohnläufe beliebig zurücksetzen

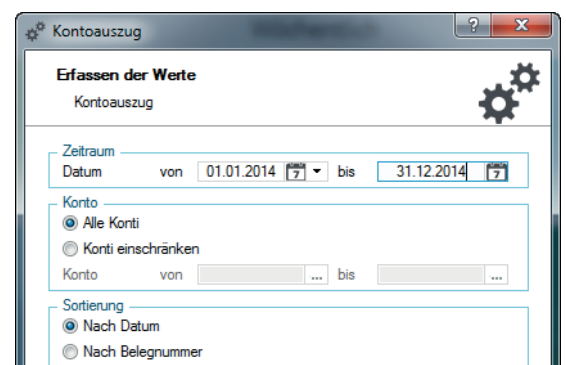
Sie haben den Lohnlauf schon abgeschlossen und noch einen Fehler entdeckt? Kein Problem. Mit dem neuen Sage Start können Sie Lohnläufe beliebig rückgängig machen.



ab Linie Lite

## Abgeschlossene Geschäftsjahre einfacher auswerten

Sie brauchen den Kontoauszug des letzten Jahres, haben aber Ihre Buchhaltung schon abgeschlossen? Früher bedeutete das eine lange Suchaktion im Archiv. Neu können Sie in der Version 2017 alle Auswertungen auch von abgeschlossenen Geschäftsjahren mit wenigen Klicks auswerten und ausdrucken.



ab Linie Lite